

Stockholms Centrum för Ätstörningar

Mobila enheten i familjeorienterad
behandling

Stockholms Centrum för Ätstörningar

ÖPPENVÅRD

**Mobilt
ätstörningsteam**

Mottagningsteam för
patienter > 18 år

Mottagningsteam för
barn och ungdomar

MELLANVÅRD

Dagenheten Nike för
ungdomar och unga
vuxna

Dagenheten Idun för
patienter från 16 år

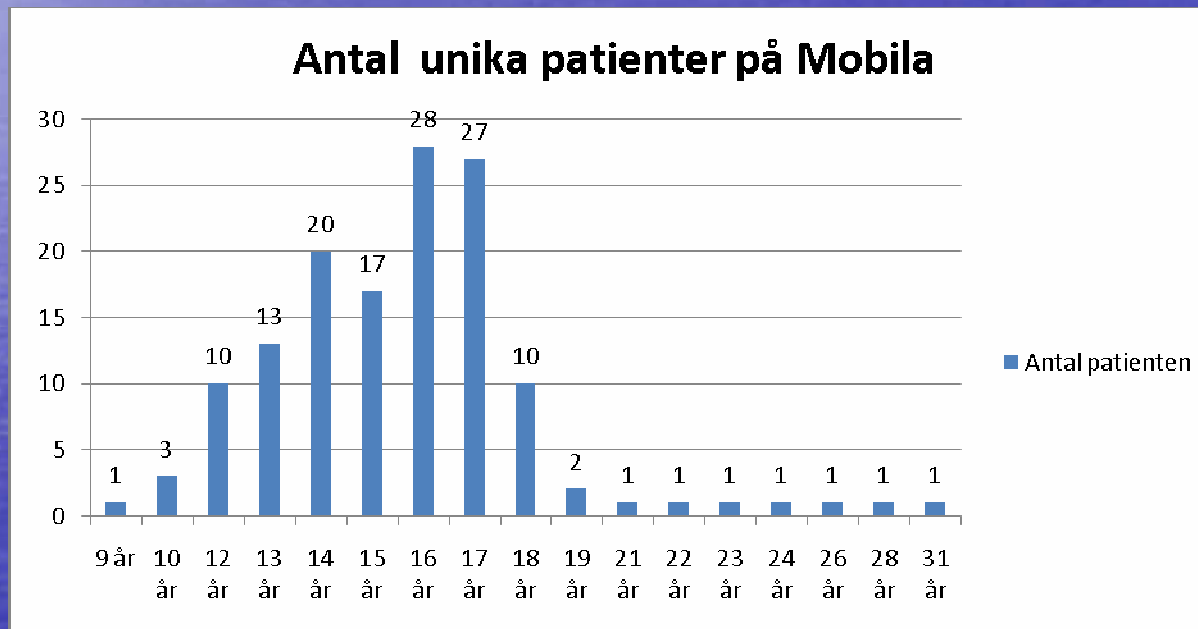
Dagenheten Luna för
patienter från 18 år

SLUTENVÅRD

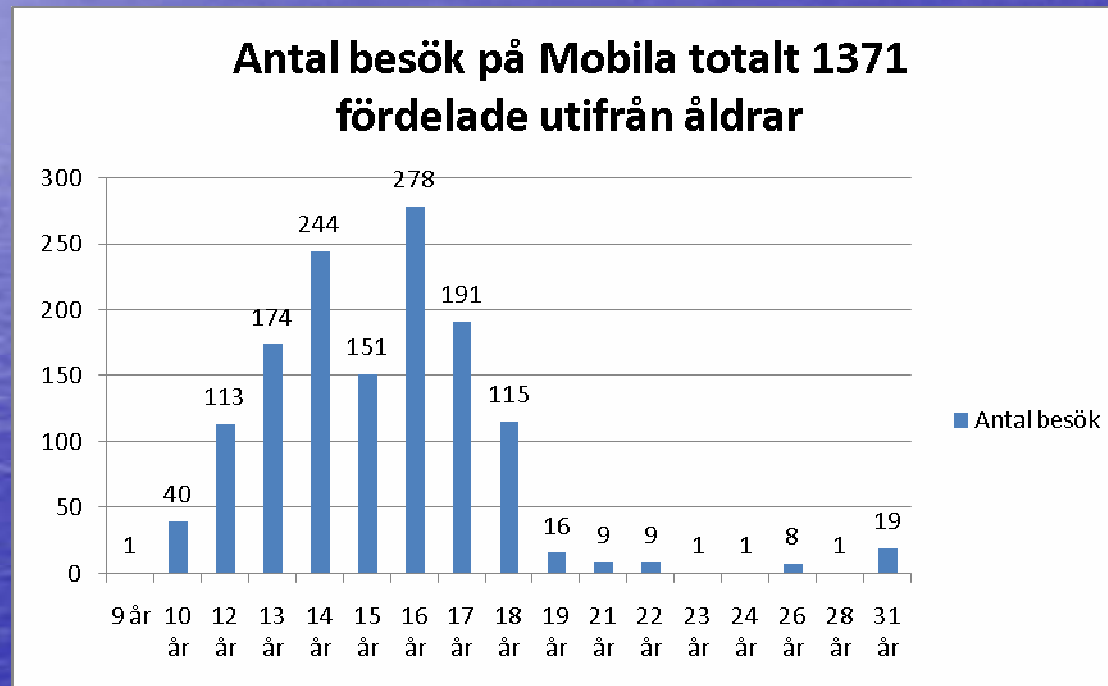
Vårdavdelningen
8 + **2 Vpl**

Familjelägenheter

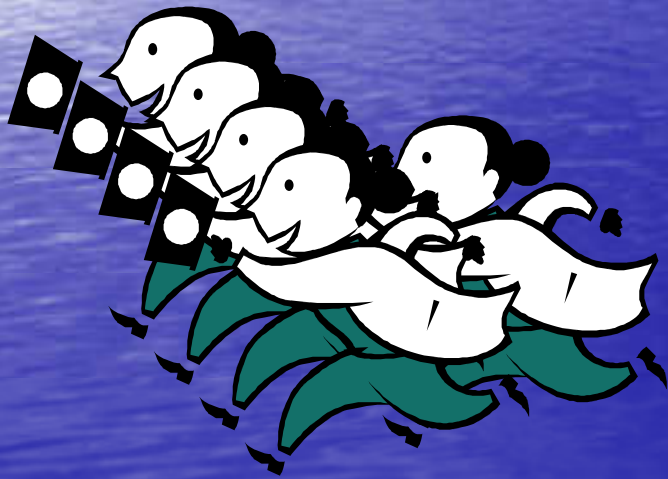
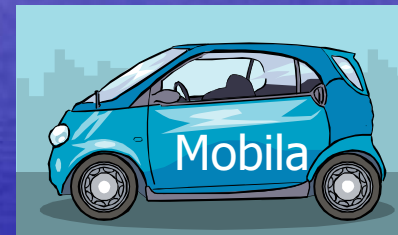
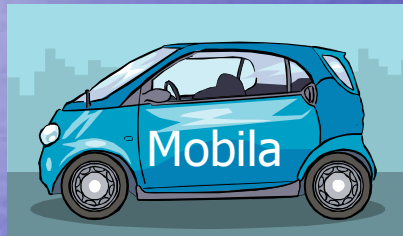
Antal patienter - åldersfördelat



Mobila teamet – patientens ålder



Mobila enheten/Liikkuva tiimi



Behandlingsmodell 10 veckor

- Nybesök/hembesök
- Läkarbedömning
- Stepwise
- Föräldrasamtal
- Konsensus – behandlarträff
- Familjesamtal – behandling eller avslut
- Vårdplan
- 4 veckors behandling
- Utvärdering

Mobila behandlingsmodell forts

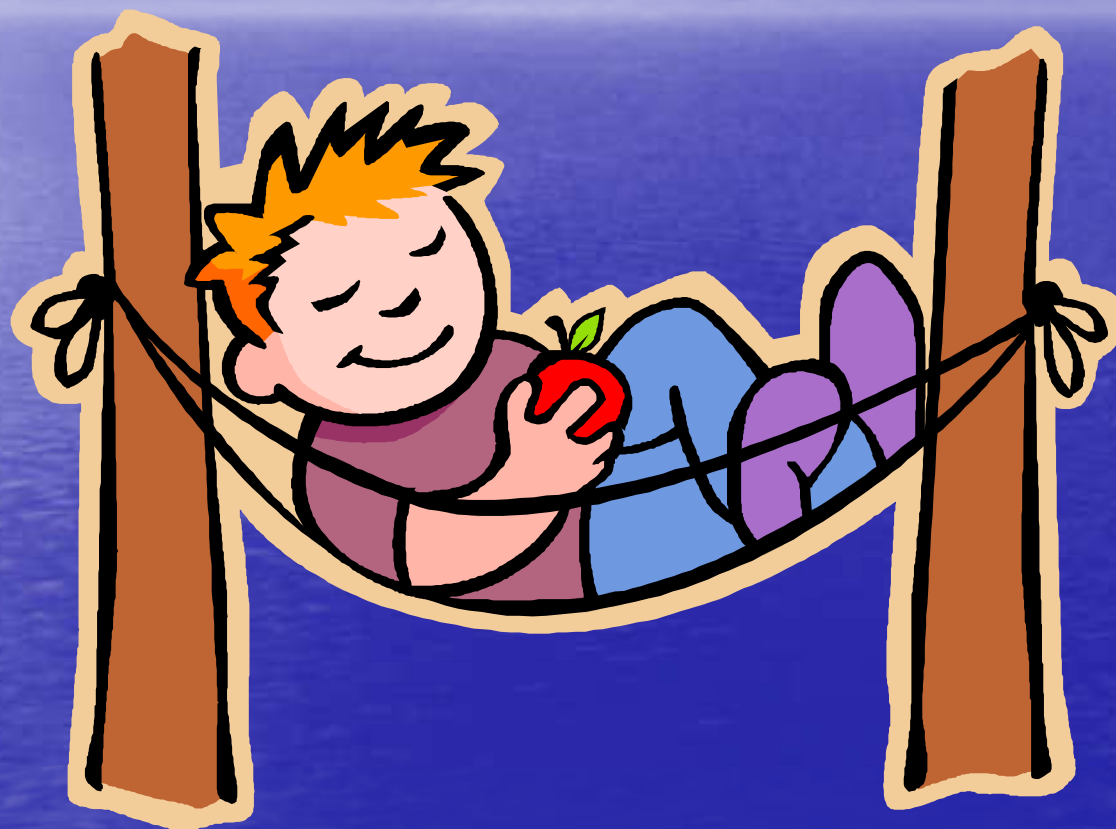
- Förnyad vårdplan eller avslut?
- Förlängd 4 veckors behandling mobila enheten
- Eller annan behandlingsenhet inom SCÄ
- Remiss till BUP eller Ungdomsmottagning

Samarbete/Yhteistyö



C Lillman Ringborg & D Eriksson

Vila/Lepo



© Lillman Ringborg & D Eriksson

Näring/Ravinto



C Lillman Ringborg & D Eriksson

Värme/Lämpeys



C Lillman Ringborg & D Eriksson

Stockholms Centrum för Ätstörningar
Tukholman Ruokahäiriö Keskus
Stockholm Center of Eating Disorders

- Hemsida/Kotisivu: www.scfa.se