

# Stockholms Centrum för Ätstörningar

Mobila enheten i familjeorienterad  
behandling

# Stockholms Centrum för Ätstörningar

## ÖPPENVÅRD

**Mobilt  
ätstörningsteam**

Mottagningsteam för  
patienter > 18 år

Mottagningsteam för  
barn och ungdomar

## MELLANVÅRD

Dagenheten Nike för  
ungdomar och unga  
vuxna

Dagenheten Idun för  
patienter från 16 år

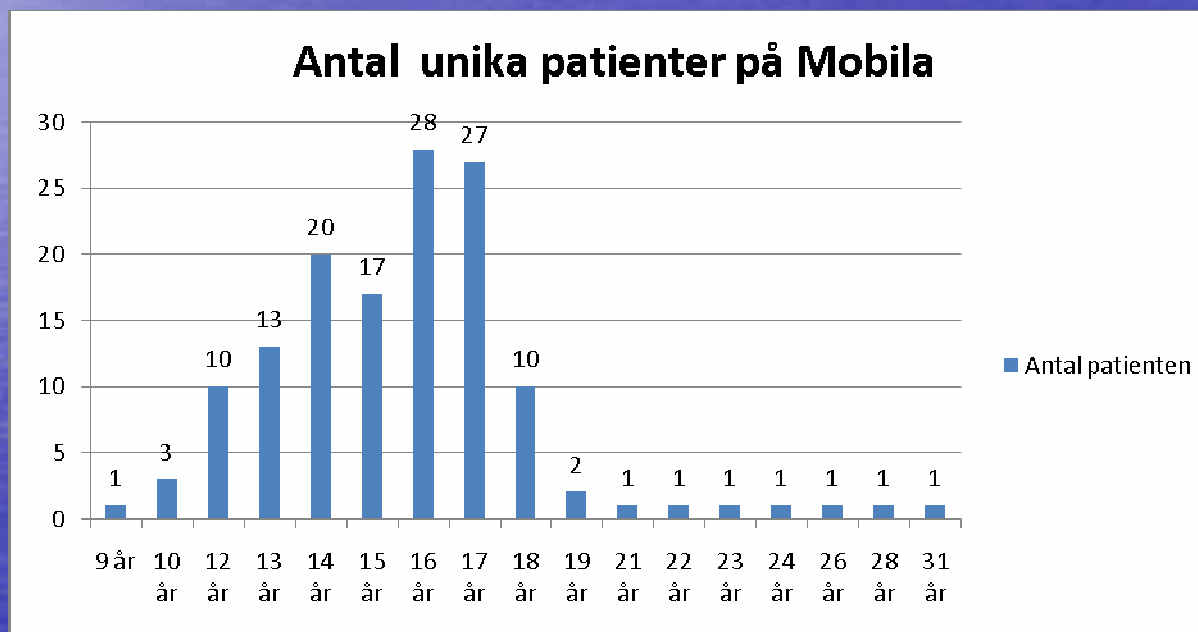
Dagenheten Luna för  
patienter från 18 år

## SLUTENVÅRD

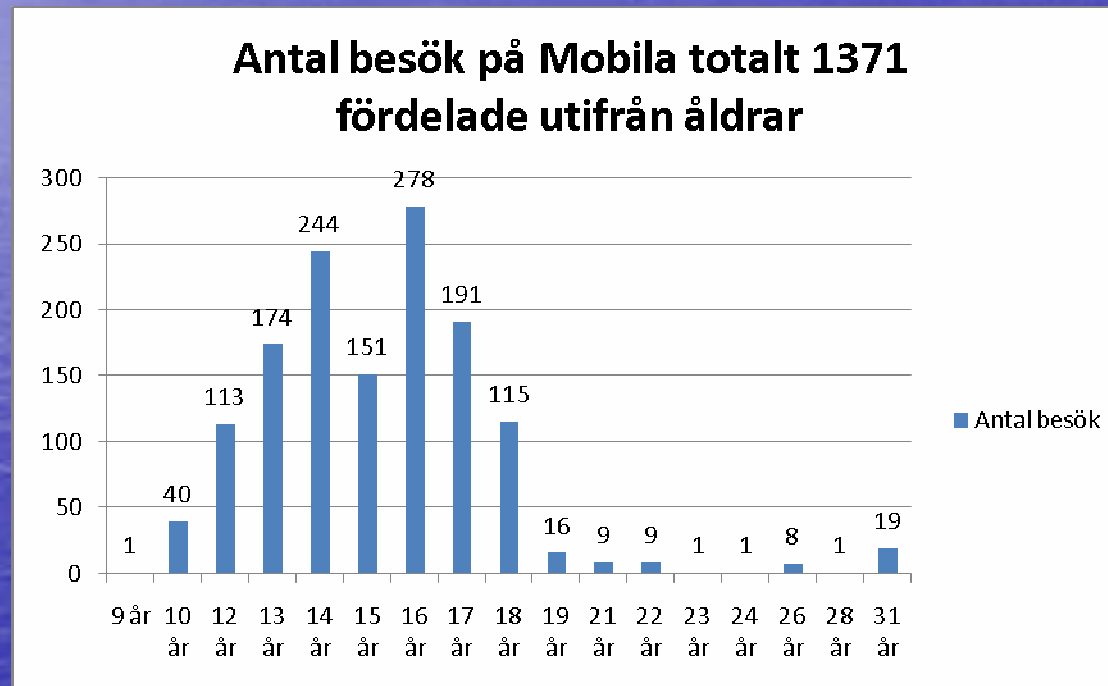
Vårdavdelningen  
8 + **2 Vpl**

Familjelägenheter

# Antal patienter - åldersfördelat

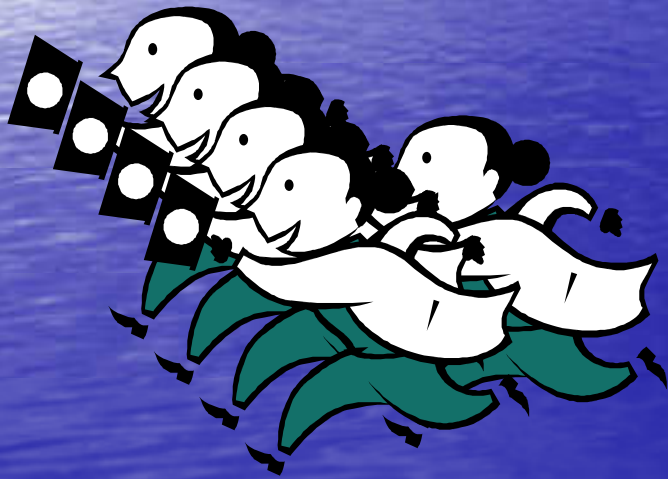
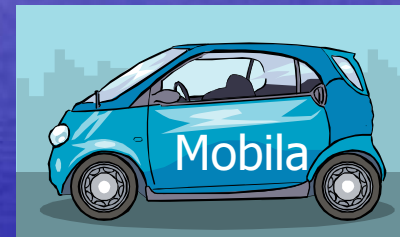
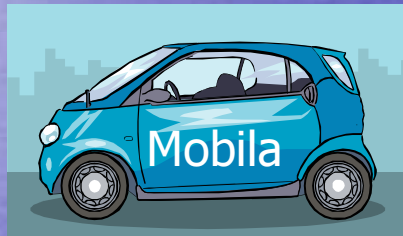


# Mobila teamet – patientens ålder





# Mobila enheten/Liikkuva tiimi



# Behandlingsmodell 10 veckor

- Nybesök/hembesök
- Läkarbedömning
- Stepwise
- Föräldrasamtal
- Konsensus – behandlarträff
- Familjesamtal – behandling eller avslut
- Vårdplan
- 4 veckors behandling
- Utvärdering

# Mobila behandlingsmodell forts

- Förnyad vårdplan eller avslut?
- Förlängd 4 veckors behandling mobila enheten
- Eller annan behandlingsenhet inom SCÄ
- Remiss till BUP eller Ungdomsmottagning

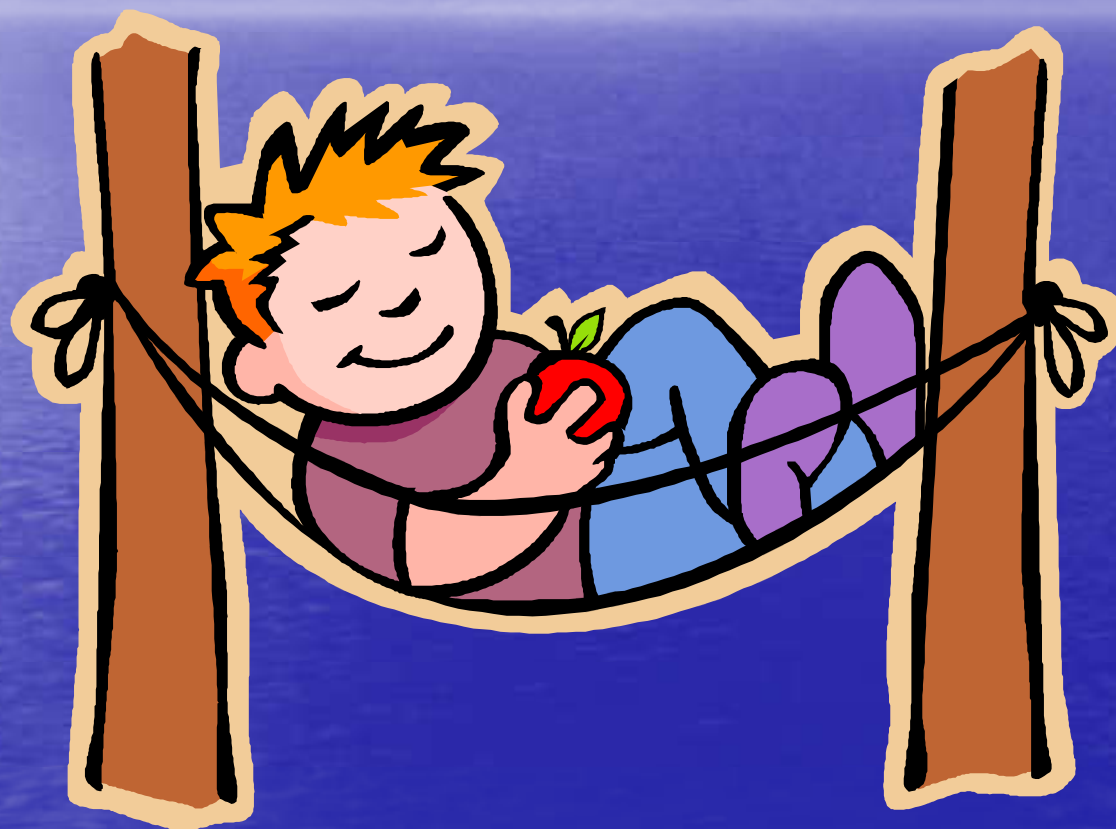
# Samarbete/Yhteistyö



C Lillman Ringborg & D Eriksson



# Vila/Lepo



© Lillman Ringborg & D Eriksson

# Näring/Ravinto



C Lillman Ringborg & D Eriksson

# Värme/Lämpeys



C Lillman Ringborg & D Eriksson

Stockholms Centrum för Ätstörningar  
Tukholman Ruokahäiriö Keskus  
Stockholm Center of Eating Disorders

- Hemsida/Kotisivu: [www.scfa.se](http://www.scfa.se)